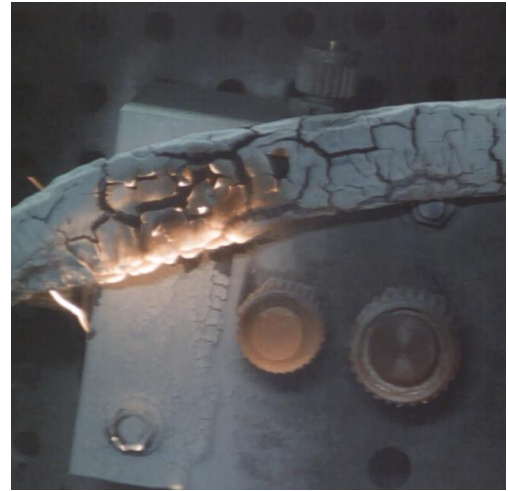


MC1003-1VX/1MX

130万画素ワイドダイナミックレンジカメラ



140dB ワイドダイナミックレンジ (**W**ide **D**ynamic **R**ange)

可視光モノクロまたはカラー (波長感度 400 - 1000nm)

解像度 1280 x 1024 画素

ネイティブ WDR™ で設計を容易に

特徴

- ネイティブWDR™: センサ固有のWDR
 - 複数露光・ニーポイントの設定は不要
 - 140 dBをシングルショットで (1フレーム) .
- 可視光CMOSグローバルシャッター
- 130万画素、1280 × 1024画素,
6.8 μm 正方画素
- ユーザーフレンドリ Windows & Linuxベース
(グラフィカル・ユーザー・インターフェース)
- データ転送および電源は USB 3.0または
Cameralink(カメラリンク)インターフェース

用途

- 溶接工程
- 工業用マシンビジョン
- ジェスチャー検知
- レーザー加工・計測
- 医療

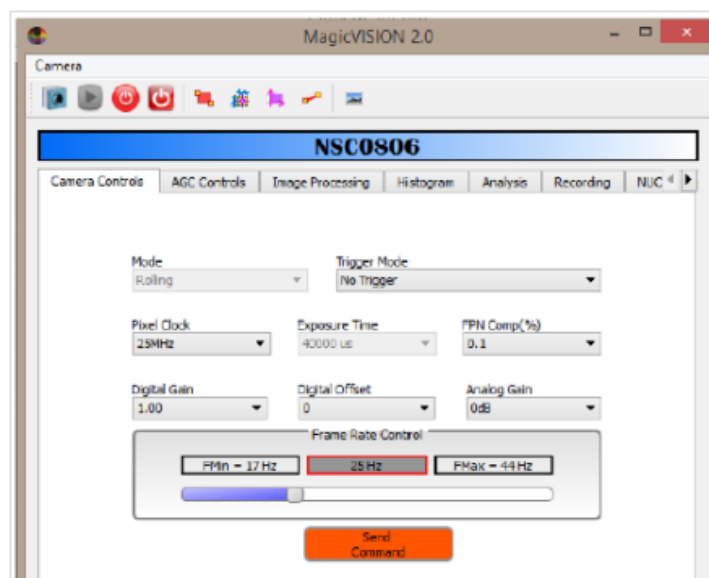
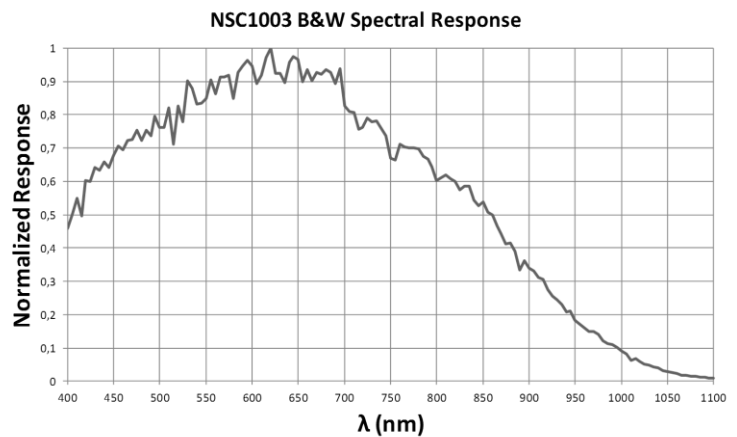
MC1003-1Vx/1Mx カメラは、センサ NSC1003 (130 万画素、グローバルシャッタ) を搭載し、USB3.0 またはカメラリンクインターフェースを通じて 14 ビットのデジタルビデオを出力します。3 つの異なる動作モード (ローリング、グローバル、ディファレンシャル) とトリガーを使用できます。カメラの他にケーブル⁽¹⁾や **MagicVISION** ソフトウェアが同梱されるのでどのような機器/プラットフォームでも素早く簡単に組込みが可能なターン・キー・パッケージとして提供されます。

⁽¹⁾ 画像取込ボードおよびカメラリンクケーブルはオプションです。

製品仕様

- センサ: NSC1003
- 解像度: 1280 × 1024 画素
- 動作モード: グローバルシャッタ
- 材料: シリコン
- 画素サイズ: 6.8 um x 6.8 um
- 量子効率: 40% (absolute)
- 寸法: 49 × 49 × 33 mm
- データ出力: 14 ビット USB3.0 または
14 ビット CameraLink
- ダイナミックレンジ: >140dB 対数応答
- レンズマウント: CS /C マウント
- フレームレート: 最高 60 フレーム/秒
- 対応: Windows Vista/7/8
- 動作温度範囲: 0 ~ +70 °C

Relative QE



MagicVISION ソフトウェア
 (マジック・ビジョン)

www.new-imaging-technologies.com

Products and specifications are subject to change without notice.

株式会社シーエイチ・エコ

TEL : 03-5322-7191 / FAX : 03-5322-7790

E-Mail: sales@ch-eco.co.jp

NIT

1 Impasse de la noisette, Bat D-1^{er} Etage

91370 Verrières Le Buisson, France

Tel +33(0) 1 64 47 88 58

info@new-imaging-technologies.com

