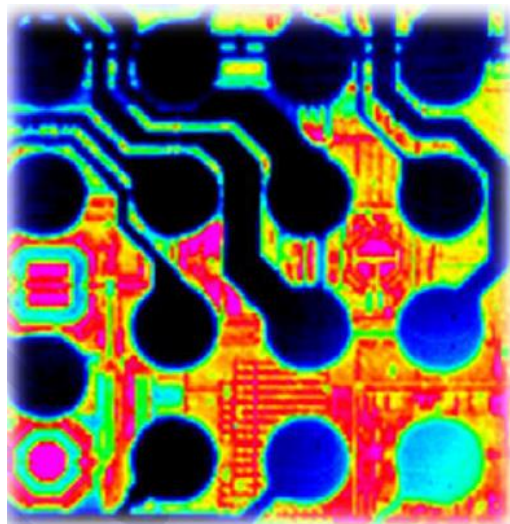
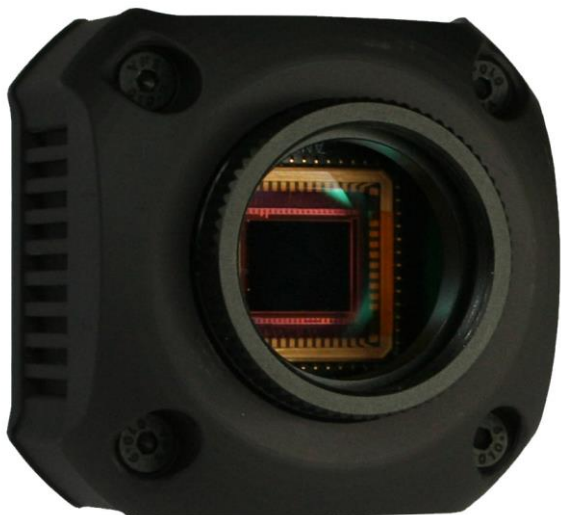


WiDy SWIR 640U-S

30 万画素ワイドダイナミックレンジ InGaAs カメラ



140dB ワイドダイナミックレンジ (Wide Dynamic Range)

近赤外線画像 (波長感度 900 - 1700nm)

解像度 640x512 画素

ネイティブ WDR™  で設計を容易に

特徴

- ネイティブWDR™: センサ固有のWDR
 - 複数露光・ニーポイントの設定は不要
 - 140 dBをシングルショットで (1フレーム)
- 高い量子効率のInGaAsグローバルシャッター (900nm~1700nm)およびピクセル内CDS **NEW**
- VGA、有効画素数640×512、15μm 正方面素, 6.8 μm 正方面素
- ユーザーフレンドリWindowsベースGUI **NEW** (グラフィカル・ユーザー・インターフェース)
- USB 2.0、カメラリンク、アナログ出力

用途

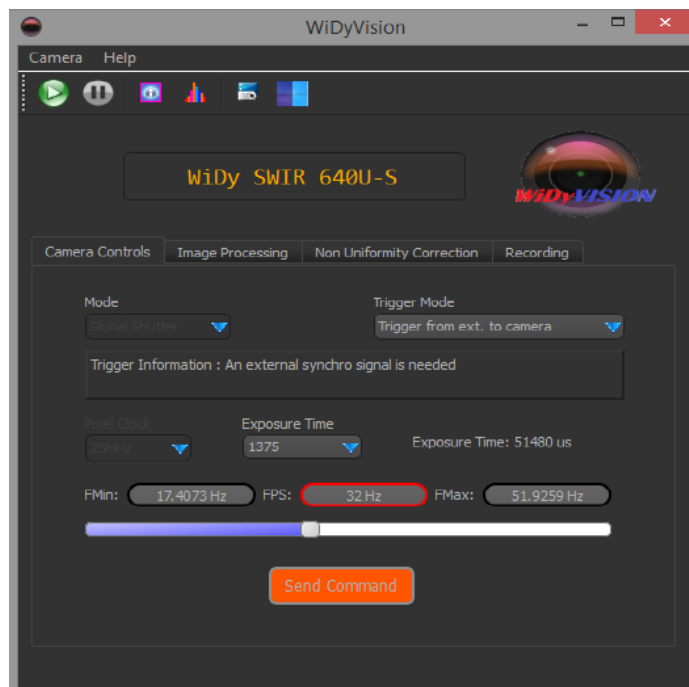
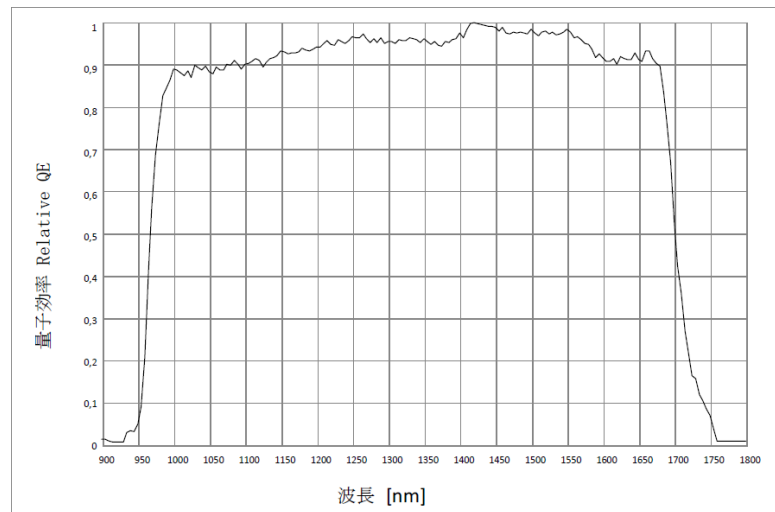
- 工業用近赤外線イメージング (薬剤、食物、溶接…)
- レーザー機器
- 半導体イメージング
- 農業
- 工程管理

WiDy SWIR 640U-S カメラは、センサ NSC1201-SI (VGA、グローバルシャッター) を搭載し、USB2.0 またはカメラリンクインターフェースを通じて 14 ビットのデジタルビデオを出力します。トリガーも使用できます。カメラの他にケーブルや WiDyVISION ソフトウェアが同梱されるのでどのような機器/プラットフォームでも素早く簡単に組み込みが可能なターン・キー・パッケージとして提供されます。

製品仕様

- センサ: NSC1201-SI
- 解像度: 640 × 512 画素
- 動作モード: グローバルシャッター
- 材料: InGaAs
- 画素サイズ: 15 μ m × 15 μ m
- 量子効率: 80%
- 寸法: 49 × 49 × 33 mm
- データ出力: 14 ビット USB2.0 / CameraLink またはアナログ
- ダイナミックレンジ: >140dB 対数応答
- レンズマウント: CS /C マウント
- フレームレート: 最高 60 フレーム/秒
- 対応: Windows Vista/7/8
- 動作温度範囲: 0 ~ +70 °C

量子効率 QE



WiDy VISION ソフトウェア
(ワイディ・ビジョン)

www.new-imaging-technologies.com

Products and specifications are subject to change without notice.

株式会社シーエイチ・エコ

TEL : 03-5322-7191 / FAX : 03-5322-7790

E-mail : sales@ch-eco.co.jp

NIT

1 Impasse de la noisette, Bat D-1^{er} Etage

91370 Verrières Le Buisson, France

Tel +33(0) 1 64 47 88 58

info@new-imaging-technologies.com

